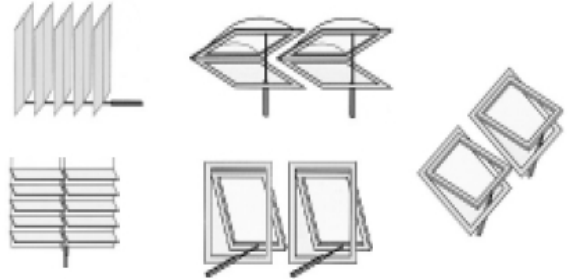


## Lineární šroubovicový pohon



Nedoporučujeme používat pro intenzivní použití

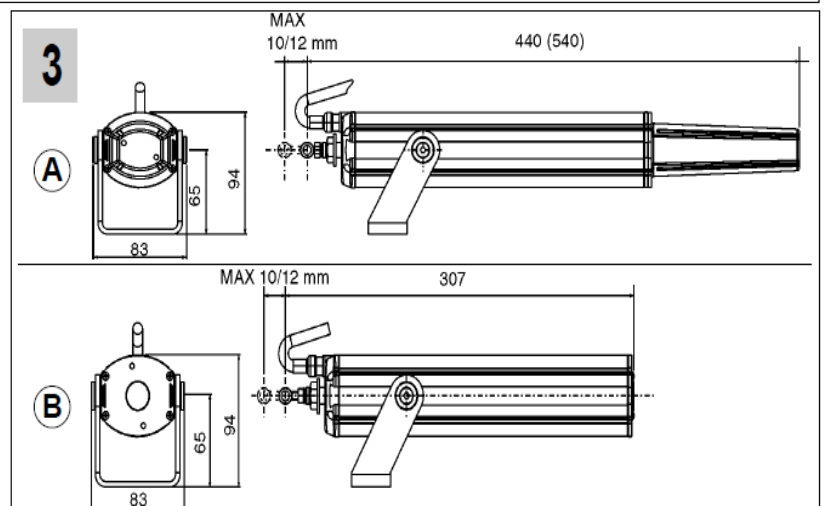
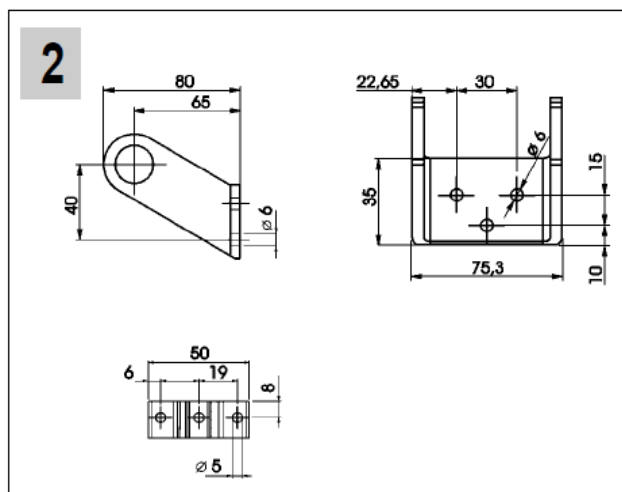
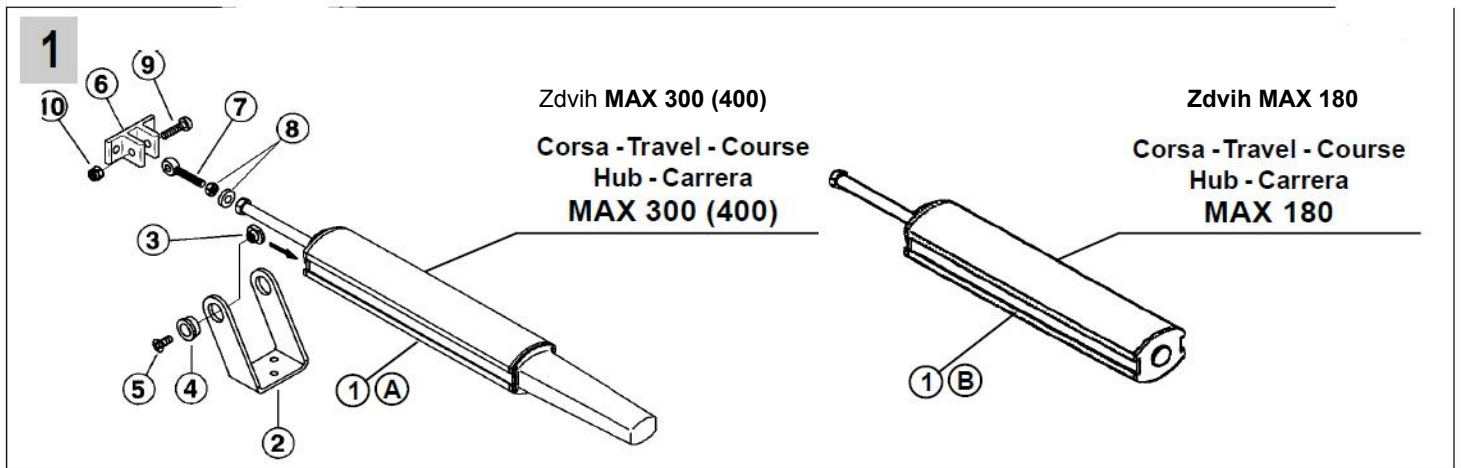
## Montážní návod

**Doporučení:**  
Doporučujeme, aby pohony APRIMATIC byly instalovány kvalifikovaným specialistou, který může poskytnout adekvátní osvědčení o technické způsobilosti. Doporučujeme pravidelné testování zařízení, nejméně jednou do roka, aby byla zajištěna správná funkčnost zařízení. Speciální zařízení by měli být testovány každých 6 měsíců. Pokud máte nějaké dotazy, kontaktujte po-prodejní servis

**Varování:**  
Zkontrolujte, zdali žádná z částí okna nebrání správnému chodu pohonu. Mohlo by se tím zapříčinit, že by mohla být způsobena škoda u některých prvků, nebo na samotném pohonu. Pohon by mohl způsobit zranění! Má tažnou a tlačnou sílu 650 N. Upevňovací a přípojné body musí být schopné odolávat stresům, které se na ně vztahují. Okno musí být dostatečně podepřené a vybavené bezpečnostním systémem, ale nelze je používat, jako podpěru, nebo bezpečnostní zařízení. Automatizace ve výšce menší, než 2,5m od úrovně země musí používat provozní logiku.

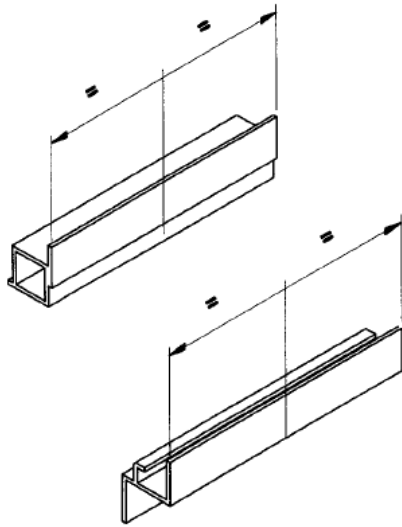
Všechny údaje byly napsány a ověřeny s nejlepší pozorností. Nebereme odpovědnost za případné chyby, nebo opomenutí při montáži. Vyhrazujeme si právo provést změny ve znění manuálu v závislosti na technologickém vývoji.

## ST 450N

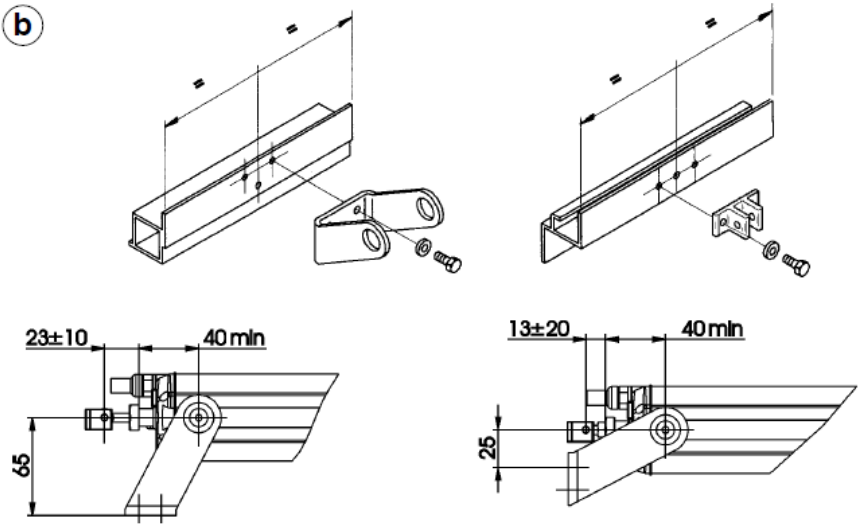


4

a

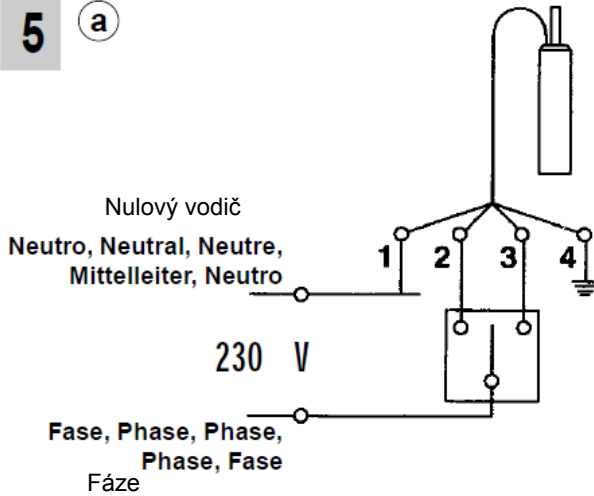


b

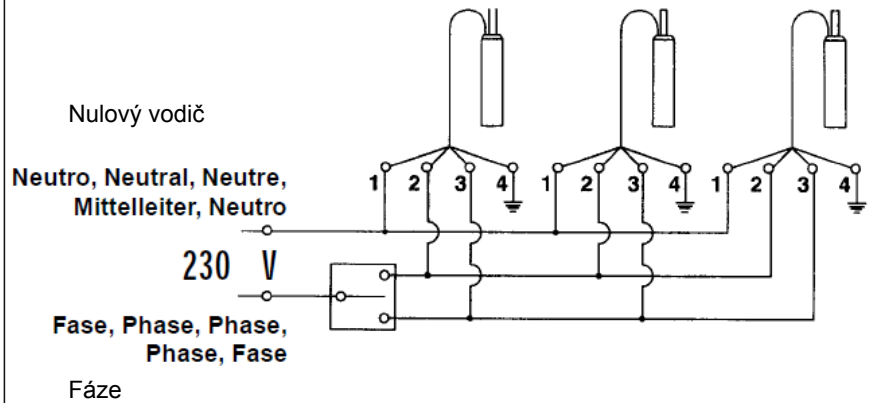


5

a



b



## ST450N

### LINEÁRNÍ ŠROUBOVICOVÝ POHON

#### POPIS

Elektrický pohon v krytu z eloxovaného hliníku s pevným lineárním šroubovicovým posuvem s napájením 230 Vac opatřený koncovým spínačem a ochranou proti přetížení. Je dodáván s kabelem o délce 1,5m, na který je pohon interně připojen. Dále je pohon dodáván s potřebnými úchyty pro okamžitou montáž na okno a rám okna.

#### 1 OBSAH SATNDARNÍHO BALENÍ

1A/1B	Pohon	Množství – 1 ks
2	Upevňovací držák pro pohon	Množství – 1 ks
3	Rybinová matice	Množství – 2 ks
4	Vnější kroužek	Množství – 2 ks
5	Šroub M6x10 mm	Množství – 2 ks
6	Přední upevňovací kloub	Množství – 1 ks
7	Přední nastavitelné táhlo	Množství – 1 ks
8	Šestihranná matice M6 + vějířová podložka	Množství – 1 ks
9	Šroub M6x30	Množství – 1 ks
10	Zajišťovací matice M6	Množství – 1 ks

2 Rozměry a pozice pro upevnění pomocí standardního příslušenství

3 Rozměry:

**A** max.zdvih 300 nebo 400 mm

**B** max.zdvih 180 mm

4 INSTALACE

**Pohon musí být instalován při zavřeném okně.**

1 Označte si středovou linku na okno. Připevněte podložku držáku na okno pomocí šroubů vhodných pro daný materiál okna.

- 2 Připevněte upevňovací držák pohonu na podložku pomocí dodaného upevňovacího spojovacího materiálu do středu okna. Rozměry a uchycení pohonu musí být ve středu okna a pohon musí být kolmý na rám okna. Utáhněte šrouby a ujistěte se, že pohon dosáhne pozice koncového spínače bez překážek.

Pohon je dodáván s koncovým spínačem v poloze zavřeného okna.

**UPOZORNĚNÍ:** Při instalaci pohonu se zdvihem 400 mm musíte systém vybavit snímačem větru.

## 5 ELEKTRICKÁ PROPOJENÍ

Zkontrolujte, zdali přívodní kabeláž je dostačující pro požadavky pohonu.

Pohon 230Vac  $\pm$  5%

Vodič 1 = modrý – společný

Vodič 3 = hnědý – otevírání

Vodič 2 = černý – zavírání

Vodič 4 = zelenožlutý – uzemnění

**A** jednoduché připojení

**B** paralelní připojení

### UPOZORNĚNÍ:

Pokud je napájecí kabel poškozen, musí být vyměněn výrobcem, nebo jeho servisním zastoupením, nebo případně jinou kvalifikovanou a proškolenou osobou, aby se předešlo úrazu.

### SPECIFIKACE:

Nominální tlačná a tažná síla:	300N
MAXIMÁLNÍ tlačná a tažná síla	450N (přípustná s: 30 sek. pracovní činnost a 2 min. pauza)
MAXIMÁLNÍ možný zdvih (mm):	180   300   400
Délka času nečinnosti zdvihu (sec.):	7   12   16
Lineární rychlost:	23 mm/ sec.
Jednofázové napětí:	230 Volts ~
Frekvence:	50 Hz
Proud:	0,7 A ~
Spotřeba:	150 W
Kondenzátor:	1 pro 5 $\mu$ F
Jistič:	ANO
Automatický koncový spínač:	ANO
Zabudované relé:	ANO
Paralelní připojení:	ANO
Krytí:	IP55
Certifikát:	CE